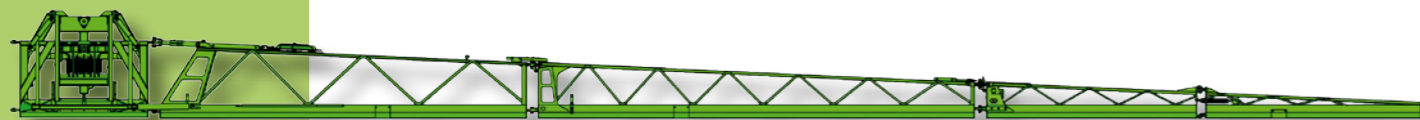
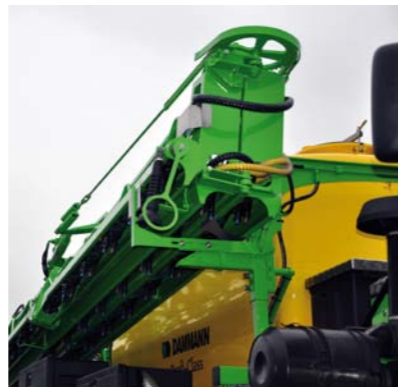


## Деление штанги

Преимущество деления штанги от 36м состоит в том что, штанга получает более укороченную форму строения и достигается дополнительная ширина захвата.



Принцип 3-х элементного строения штанги от 36м

# DAMMANN



**Pflanzenschutztechnik  
Fahrzeugtechnik  
Airporttechnik**

D-21614 Buxtehude-Hedendorf  
Dorfstraße 17  
Telefon: +49 (0) 41 63 - 81 63 - 0  
Telefax: +49 (0) 41 63 - 81 63 71  
e-mail: [info@dammann-technik.de](mailto:info@dammann-technik.de)  
[http:// www.dammann-technik.de](http://www.dammann-technik.de)

# DAMMANN



**Pflanzenschutztechnik  
Fahrzeugtechnik  
Airporttechnik**



# Иновации

# & НОВИНКИ

# 2012

## Dammann proControl

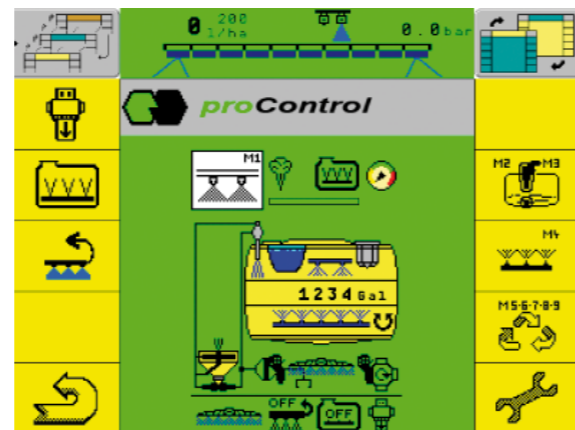
Обсолютно новая концепция управления. Опционально доступный элемент Дамманн proControl облегчает потребителю управление агрегатом. За счёт подключения к работе электро и пневмаклапанов, которые получают сигнал от расчётного центра, производится выбор определённых работ на мониторе управления.

Агрегат имеет дополнительный терминал в районе смесительного устройства. Отсюда также как и с терминала находящийся в кабине трактора, возможно управление всеми дополнительными функциями.

Dammann proControl включает в себя полностью автоматизированный процесс внутреннего промыва. Потребитель может выбирать между различными программами очистки. Эти управляются системой proControl и проводятся в автоматическом режиме. Отдельные рабочие операции могут быть индивидуально отюстированы потребителем. За счёт этого можно к примеру в процессе очистки, выбрать вариант очищения, количество интервалов очистки и время интервалов, т.е. подобрать оптимальный уровень очистки в зависимости от засорения машины. Потребителю нет необходимости в процессе очистки покидать кабину трактора. При стандартных системах существует потребность постоянного смена места работы между кабиной и органами управления опрыскивателем. Потребителю более нет необходимости проезда по уже обработанной культуре для повторения определённых рабочих процессов.

Этот высокий уровень автоматизации предотвращает/сокращает ошибочное управление потребителем при управлении опрыскивателем и предоставляет потребителю ещё больше комфорта по сравнению с системами с ручным управлением и контролем за агрегатом.

Dammann proControl комплектуется как на прицепных так и на самоходных машинах



## Прицепной опрыскиватель Profi-Class Tandem с 14.000 л

Завоевавшая успех, линейка опрыскивателей Тандем получает расширение вверх. После 8.000л, 10.000л и 12.000л мы предлагаем теперь и 14.000л. Объёмный бак с комбинацией штанги в 42м, предоставляет потребителю высшую производительность.



## Dammann TSD-System (линия для частичного покрытия площади)

Новая система TSD-System позволяет точечную обработку дополнительным препаратом средств защиты растений. Это производится путём выдачи препората через дополнительную линию на всю ширину захвата. Параллельно идущие линии получает подпитку от разных систем Fluid-Systeme. Ёмкость, Насосы, элементы управления, полностью разделены.

Система А, это основная система, сравнима с обычным опрыскивателем.

Система В это «вспомогательная система» для частичной обработки.

С помощью системы TSD, даётся возможность всего за один проезд, сделать две независимые обработки. С первой линией (система А) производится нормальная аппликация. Одновременно можно через (систему В) делать точечную и выборочную обработку. Система В оборудована компактным 4-х кратным носителем форсунок (Кватроноситель). Через систему Dammann EDS-одинарное включение форсунок, управляется каждая отдельно взятая форсунка каждого носителя форсунок. В комбинации с форсунками разного сечения, возможно реализовать различные массы выдачи. Соответственные размеры форсунок заложены в программном обеспечении и подключаются в зависимости от задачи в автоматическом режиме.

Предпосылкой для управления системой TSD является созданные заранее аппликационные карты или же размещённые на штанге сензоры, которые задают массу выпрыска.



## Новая кабина Dammann-trac

Новая кабина отличается высшим уровнем комфорта и улучшенной эргономичностью: Пневмаамортизированное сиденье с многократной возможностью регулировки положения, улучшенный обзор из кабины и лёгкое управления терминалами контроля. Подлокотник с встроенными элементами управления, гарантируют комфортабельное и беззаботное рабочее место. Для пассажира в кабине имеется складное сиденье. Автоматический кондиционер поддерживает заданную температуру. Солнцезащитные жалюзи, радио с функцией Blue Tooth и холодильник для напитков подчёркивают программу комфортабельности кабины. Лёгкое повышенное давление в кабине и фильтр активированного угля защищают механизатора от пыли и ядохимикатов.



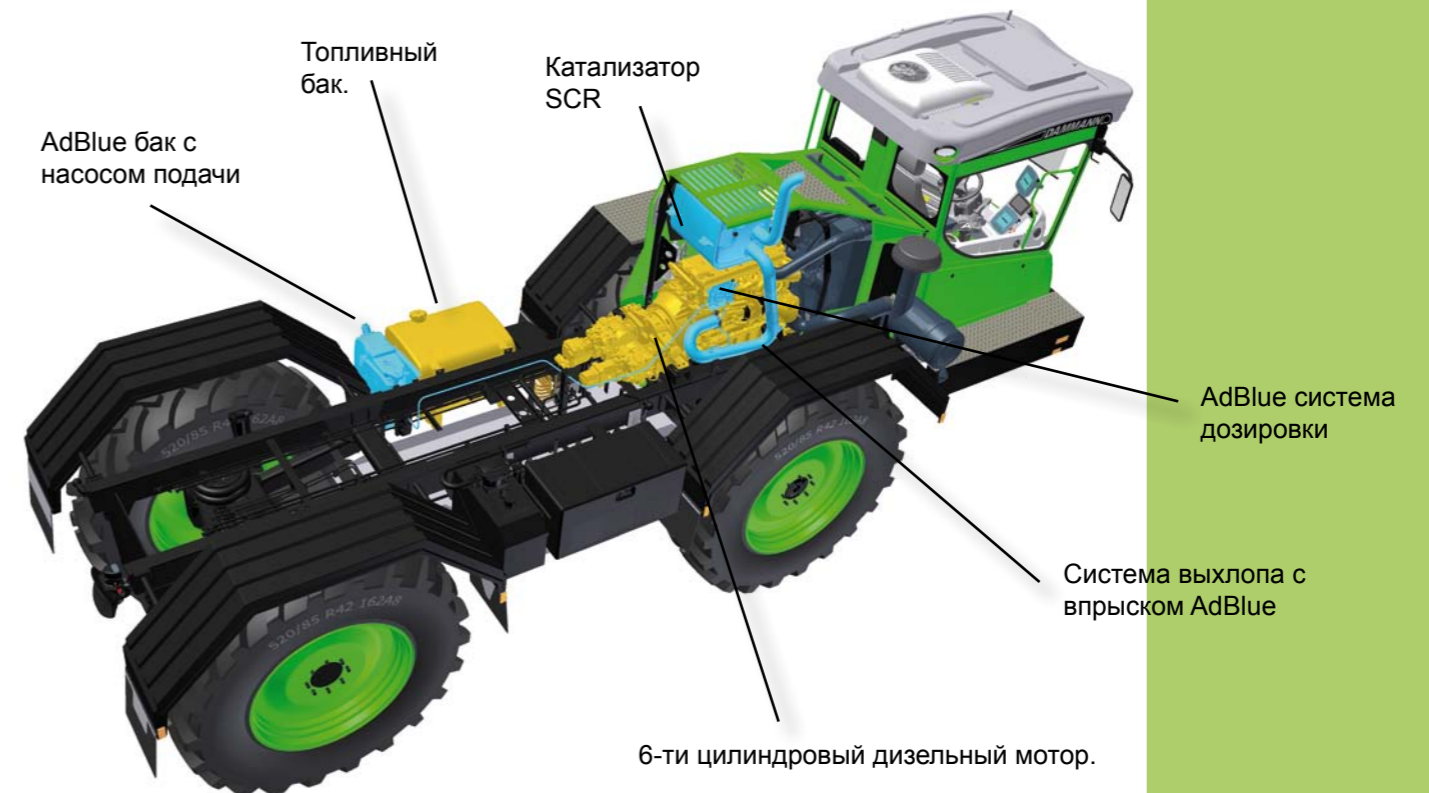
## Dammann-trac с мотором SCR

В будущем завод Дамманн предоставит полную линейку самоходных машин с мотором SCR. Этим шагом мы осуществляем законодательный норматив Euro mot Norm 3B. Новые моторы обозначают себя малым расходом топлива и улучшенным состоянием выхлопа.



### BlueTec®.

Сокращает выхлоп и эмиссионные частицы. Оптимизируется расход топлива без снижения мощности мотора.



## Dammann-trac DT 500 с управляемой задней осью.

Комплектация самоходного опрыскивателя DT500 получает дополнительную опцию. Машина в этой комплектации соединяет в себе преимущества подтвержденного механического привода с улучшенной «поворотливостью» машины. Как и шасси этой машины, поставляется задняя управляемая ось от фирмы Mercedes-Benz. Для потребителя это означает уменьшенный радиус разворота и меньше потерь за счёт продавливания дополнительной колеи. Дополнительно водитель может на склонах подруливать задней осью, чтобы более оптимально держать колею.



## Dammann-trac DT 2500 H

Линейка самоходных машин из фирмы Дамманн получила расширение и мы предлагаем новую модель „DT 2500 H“. При этом речь идёт о самоходном опрыскивателе на гидростатическом ходу, для опрыскивателей Profi-Class от 5.000л или 6.000л. Новый Дамманн-трак имеет энергонасыщенный гидростатический привод

Дамманн-трак „DT 2500 H“ имеет контролируемый гидростатический вездеходный привод с автоматизированным управлением мотора и снижением оборотов двигателя по достижению конечной скорости. Транспортная скорость может быть выбрана безступенчато между 0км/ч до 40км/ч. Привод шасси получает от мотора Mercedes-Benz, мощность которого составляет 190 kW / 258 PS.

Колея шасси составляет от 185 до 225см и клиренс 110см. Опрыскиватель Profi-Class имеет вместимость ёмкости от 5.000л до 6.000л и оборудован штангой от 18 до 36м



## Dammann-trac DT 3200 H

С моделью „DT 3200 H“ расширяет Дамманн свою линейку самоходных машин вверх. Шасси имеет контролируемый гидростатический вездеходный привод с автоматизированным управлением мотора и снижением оборотов двигателя по достижению конечной скорости. Транспортная скорость может быть выбрана безступенчато между 0км/ч до 40км/ч. Энергию шасси получает от мотора Mercedes-Benz, мощность которого составляет 240 kW / 324 PS. Допустимый общий вес составляет 25т что тем самым даёт машине повышенную грузоподъёмность для повышенной продуктивности.



На этом новоразработанном 3-х осном шасси возможна комплектация с ёмкостями от 10.000л и 12.000л. Надстраиваемый опрыскиватель Profi-Class оборудуется штангой с рабочей шириной захвата от 18 до 42м. Помимо этого шасси можно комплектовать разбрасывателем удобрений.

